

## 1 技术特性

电机：

➢ 电 源：内置变压器220V/50Hz

➢ 接收主机最多可存储遥控器15个

## 2 控制器接线



## 3 密码学习 提示：密码学习成功后，通过发射器的上、停、下键可控制电机运行

方法A:上电学习



1) 上电时电机点动1次

2) 在10秒内，按发射器学习键1次，电机点动1次

3) 学习成功后可遥控电机

提示：a)上电学习只针对没有学习过的电机。b)若该电机已被学习，则上电学习操作被禁止，但可通过连续通断电3次（确保每次操作都能使电机点动1次），即可重新进行密码学习。

方法B:对码学习

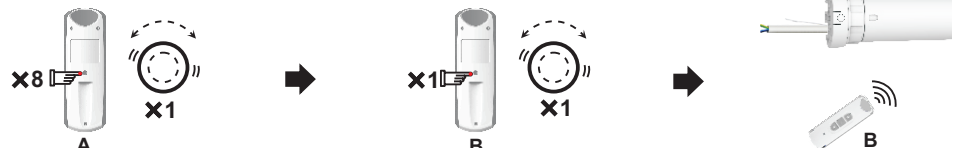


1)按电机头部按钮约1秒后松手电机点动1次

2)在10秒内，按发射器学习键1次，电机点动1次

3)学习成功后可遥控电机

方法C:复制学习



1)按A发射器学习键8次，电机点动1次

2)在10秒内，按B发射器学习键1次，电机点动1次

3)此时可通过B发射器控制电机

## 4 密码清除

方法A 删除所有已学习的发射器



1)按发射器学习键6次

2)在10秒内，按发射器上键1次，电机点动1次

3)所有发射器都无法遥控

提示：密码清除成功后，所有发射器都无法控制该电机，须断电后再进行密码学习方可控制电机。

方法B 删除正在操作的发射器



1)按发射器学习键7次

2)在10秒内，按发射器上键1次，电机点动1次

3)删除当前正在操作的发射器

## 5 电机换向



1)按发射器学习键6次

2)在10秒内，按下键1次，电机点动1次

3)电机已换向

## 6 点动设置 提示：在点动状态下，若长按发射器上键或下键3S，电机连续运行。



1)按发射器学习键1次

2)在10秒内，按发射器上键1次，电机点动1次

3)电机点动运行

## 7 删除点动



1)按发射器学习键1次

2)在10秒内，按发射器下键1次，电机点动1次

3)电机连续运行

## 8 上限位设置



1)按发射器学习键2次

2)在10秒内，按发射器上键1次，电机点动1次

3)电机运行到上限位时自动停止

## 9 下限位设置



1)按发射器学习键2次

2)在10秒内，按发射器下键1次，电机点动1次

3)电机运行到下限位时自动停止

## 10 删除上位



1) 短按发射器学习键4次

2) 在10秒内按下键1次, 电机点动1次

3) 电机上位已清除

## 11 删除下限位



1) 短按发射器学习键4次

2) 在10秒内按下键1次, 电机点动1次

3) 电机下限位已清除

## 12 第三点限位

### A 第三点限位设置



1) 当电机在停止状态时, 短按发射器停止键4次。

2) 电机将会点动1次, 表示中间限位设置成功。

3) 电机将会运行到中间限位后停止。

### B 第三点限位重置



1) 当电机运行停留在理想位置后, 短按发射器停止键4次。

2) 电机将会点动1次, 原先中间限位删除, 新中间限位设置成功。

3) 电机将会运行到中间限位后停止。

注意: a) 第三点限位又称中间限位, 可以根据您的需要设在上、下限位之间的任何一点。

b) 删除任意上/下限位, 第三点限位自动删除

## ⚠ 注意事项

- 在设置过程中, 有可能受到信号干扰, 造成设置失败, 请重新设置1次。
- 在介绍产品功能时, 仅以RE102为例。此款接收器可适配我司生产的多款滚码发射器。
- 发射器按键时间不易过长, 以延长电池寿命。按键时间应为0.5S左右, 每次按键间隔应为1S左右。当电池电量过低时, 发射器不工作, 此时需更换电池。
- 控制器上带有高压, 请勿放在潮湿以及溅水之地。
- 儿童使用应有大人监督, 以防儿童摔打等原因导致控制器损坏, 应放在远离儿童的地方。
- 产品适宜工作温度-10°C ~ +55 °C。
- 产品若有技术改进, 会编进新版说明书中, 恕不另行通知。产品外观、颜色、功能如有改动, 以实物为准。